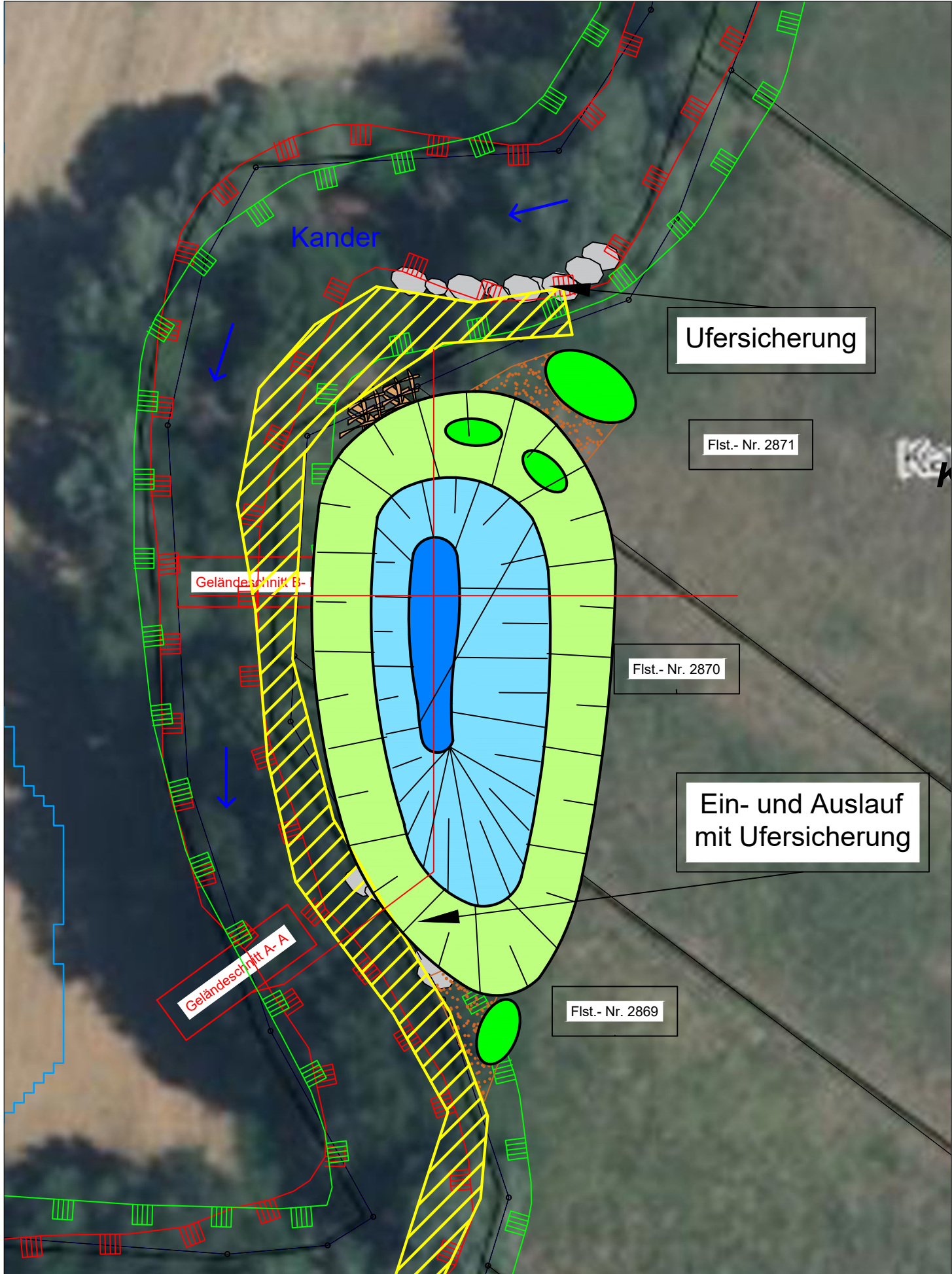
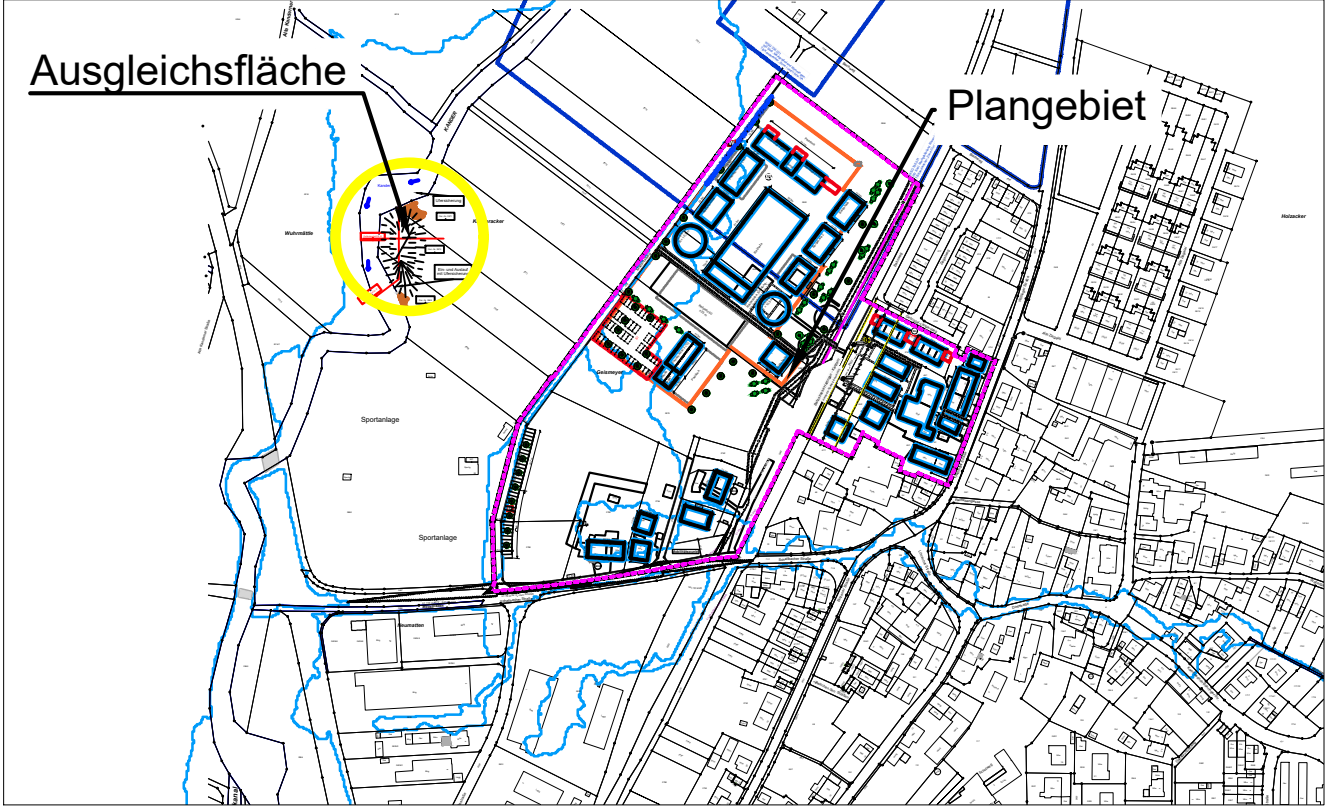


Gestaltungsplan
M 1:500



Lageplan Ausgleichsfläche und Eingriffsfläche
M 1:5.000



Legende

Gestaltung eines natürlichen Lebensraumes für Amphibien, Reptilien und Insekten innerhalb eines saisonal überschwemmten Retentionsbeckens

- Erhalt gewässerbegleitende Gehölzgalerie
- dauerhaft wasserführender Bereich
- Laichgewässer / Unkenbecken
- saisonal überschwemmter Bereich
- Befestigung Flussteine Bypass flussabgewandte Seite
- Totholzhaufen
- Kiesstrukturen

- Schutzgebiete
- Offenlandbiotop
 - LSG

Gemeinde Rümplingen
Gemarkung Rümplingen
Bebauungsplan "Mattental"

Umweltbericht - Maßnahmen Blatt 2

PLAN M 1:500 M 1:500

Dipl. Ing. (FH) Georg Kunz
Garten- und Landschaftsplanung
Kurhausstraße 3; 79674 Todtnauberg
Tel- 07671/962870 Fax. 07671/962871

Stand 31.10.2023