



Materialliste - Möschlin Areal, Rümmingen

Stand 17. April 2023

Vegetation



Staudenmischung Typ 1 Blütenschatten-Perennemix

Bodennahe Komplettmahd im Spätwinter. Sollte nach mehreren Jahren ein zu dichter Gesamteindruck entstehen, kann eine Junimahd auf 15 cm wieder für Struktur sorgen. Wässern nur in der 1. Vegetationsperiode. Für diese Mischung eignet sich mineralischer Mulch, z. B. Kalksplitt 8/16. 4,2 Akmin/m²/Jahr (Durchschnittswert ab 2. Standjahr)

Staudenmischung Typ 2 Blütenschleier-Perennemix

Hier ist keine Mahd erforderlich, lediglich selektives Entfernen alter Blütenstände im Spätwinter. Bei fehlender Laubdecke empfiehlt sich eine Mulchschicht aus kompostierter Kiefernrinde. Wässern nur in der Anwuchsphase. 1,0 Akmin/m²/Jahr (Durchschnittswert ab 2. Standjahr)

Wiesenansaat (2-3x Mahd im Jahr)
Blumenwiese 50% Blume 50% Gräser,
Fa. Rieger -Hofmann, Ursprungsgebiet 9

Rasenfläche (regelmäßige Mahd)

geschnittene Hecke Rotbuche und Eibe

Sparliergehölz

Wildsträucherhecke
(s. Pflanzliste 1 des BP, Absatz Sträucher
3x verpflanzt mit Ballen)

Neupflanzung mehrstämmiges Solitärgehölz
(s. Pflanzliste 1 des BP, Absatz Solitärgehölze,
Pflanzqualität: 4x verpflanzt mit Ballen)

Neupflanzung Hochstamm
(s. Pflanzliste 1 des BP, Absatz Hochstämme
Pflanzqualität: 4x verpflanzt mit Ballen,
Stammumfang 20-25cm)

Neupflanzung Klettergehölz

Vegetation

- Zusammenstellung aus Arten für halbschattige bis schattige Bereiche
> Staudenmix Blütenschatten-Perennemix von fehrle-stauden



Schatten und trockenheitsverträgliche Stauden und Gräser

Vegetation - Pflanzfläche | Staudenmischpflanzung Typ 1

- Zusammenstellung aus Arten für sonnige Bereiche
> Staudenmix Blütenschleier-Perennemix von fehrle-stauden



farbenfrohe und Trockenheitsverträgliche Gräser und Stauden

- Wiesenansaat für die extensiv genutzten Wiesenbereiche im Garten, die dominierenden Arten wechseln im jeweiligen Standjahr und sind abhängig von der jeweiligen Pflege, die Mischung besteht aus nieder- bis hochwüchsige Arten

> Blumenwiese 50% Gräsern 50% Blumen Ursprungsgebiet 9,
Fa. Rieger-Hofmann



großflächige Wiesenansaat als Gerüst im Gartenbereich

- Bei der Auswahl der Gehölze wurde darauf geachtet, dass ausreichen heimische sowie Obstgehölze vorgeschlagen wurden

> Die neben stehende Liste der ausgewählten Gehölze findet sich im B-Plan wieder.

Auszug B-Plan

Hochstamm: 4xv mB STu 20-25

- Spitzahorn - *Acer platanoides* Sorten (heimisch)
- Feldahorn - *Acer campestre* (heimisch)
- Bergahorn - *Acer pseudoplatanus* (heimisch)
- * Gemeine Felsenbirne - *Amelanchier ovalis* (heimisch)
- Hänge-Birke - *Betula pendula* (heimisch)
- * Wildbirne - *Pyrus pyraeaster* (heimisch)
- * Echte Mehlbeere - *Sorbus aria* (heimisch)
- * Vogelbeere - *Sorbus aucuparia* (heimisch)
- Winterlinde - *Tilia cordata* (heimisch)
- * Morus alba - weiße Maulbeere (heimisch)
- * Morus rubra - Rote Maulbeere (heimisch)

Besser hitzeverträglich und /oder Bienennährgehölz insbesondere unter dem Gesichtspunkt, nach verlängerter Nahrungsquellen

- Europäischer Zürgelbaum - *Celtis australis*
- Baumhasel - *Corylus colurna*
- Blumen-Esche - *Fraxinus ornus*
- Blumen-Esche - *Fraxinus ornus* 'Louisa Lady'
- Lederhülsenbaum - *Gleditsia triacanthos* 'Shademaster'
- * Dreilappiger Apfelbaum - *Malus trilobatus*
- Wildbirne - *Pyrus calleryana* 'Chanticleer'
- Gold-Robinie - *Robinia pseudoacacia* 'Frisia'
- Winterlinde - *Tilia cordata* 'Rancho' (kaum Honigtau)
- Silberlinde - *Tilia tomentosa* 'Brabant' (kein Honigtau)
- Gemeine Hopfenbuche - *Ostrya carpinifolia*

* Obstgehölz

- Positionierung von einer Gruppe unterschiedlicher Solitärgehölze, zentral auf dem Platz
 - > Gruppe aus klassischen Dorfplatzgehölzen wie z.B Linde



Gold-Robinie



Winterlinde

Vegetation - Gehölze | Hochstämme Solitär

- Gehölze mit besonderem Aspekt
 > um Akzente in den Randbereichen-
 und Eingangssituationen zu setzen



Vegetation - Gehölze | Hochstämme

- Bei der Auswahl der Gehölze wurde darauf geachtet, dass ausreichen heimische sowie Obstgehölze vorgeschlagen wurden

> Die neben stehende Liste der ausgewählten Gehölze findet sich im B-Plan wieder.

Solitär Sträucher: 4xv mB 175-200

- * *Gemeine Felsenbirne - Amelanchier ovalis* (heimisch)
- *Feldahorn - Acer campestre* (heimsich)
- *Tatarischer Steppen-Ahorn - Acer tataricum subsp. ginnala*
- *Hainbuche - Carpinus betulus* (heimsich)
- *Kanadischer Judasbaum - Cercis canadensis 'Forest Pansy'*
- *Perückenstrauch - Cotinus coggygria*
- * *Kornelkirsche - Cornus mas* (heimisch)
- * *Eingriffeliger Weißdorn - Crataegus monogyna* (heimisch)
- * *Zierapfel - Malus 'David'*
- * *Holzapfel - Malus sylvestris* (heimisch)
- * *Malus domestica - Kulturapfel in Sorten, Spalier* (heimisch)
- *Persischer Eisenholzbaum - Parrotia persica*
- * *Süßkirsche - Prunus avium in Sorten, Spalier* (heimisch)
- * *Echte Mehlbeere - Sorbus aria* (heimisch)
- *Sal-Weide - Salix caprea* (heimisch)
- *Gemeiner Schneeball - Viburnum opulus* (heimisch)

* *Obstgehölze*



Malus 'David'



Cornus mas



Amelanchier ovalis

- Pflanzung von Großsträuchern in Form von mehrstämmigen Solitärgehölzen
 > unterstützen durch ihren strauchartigen Wuchs ein landschaftliches Bild der Vegetationsbereiche

Vegetation - Gehölze | Solitärsträucher mehrstämmig

- Bei der Auswahl der Gehölze wurde darauf geachtet, dass ausreichen heimische sowie Obstgehölze vorgeschlagen wurden

> Die neben stehende Liste der ausgewählten Gehölze findet sich im B-Plan.

Sträucher: 3xv mB

- * *Gemeine Felsenbirne* - *Amelanchier ovalis* (heimisch)
- *Roter Hartriegel* - *Cornus sanguinea* (heimisch)
- *Kornelkirsche* - *Cornus mas* (heimisch)
- *Gemeiner Spindelbaum* - *Euonymus europaeus* (heimisch)
- *Rotbuche* - *Fagus sylvatica* (heimisch)
- *Purpurweide* - *Salix purpurea*
- *Koyoten-Weide* - *Salix exigua*
- * *Schwarzer Holunder* - *Sambucus nigra* (heimisch)
- *Chinesischer Flieder* - *Syringa chinensis*
- * *Rote Johannisbeere* - *Ribes rubrum* (heimisch)
- * *Schwarze Johannisbeere* - *Ribes nigrum* (heimisch)
- *Purgier-Kreuzdorn* - *Rhamnus catharticus* (heimisch)
- *Weinrose* - *Rosa rubiginosa* (heimisch)
- *Hundsrose* - *Rosa canina* (heimisch)

*Obstgehölze

- Pflanzung von Wildobst als Solitärstrauch in der grünen Zeitachse entlang der Straße
- > repräsentieren als Rahmung des Platzes mit ihrem Blüten- und Fruchtschmuck die Wichtigkeit der Obstgehölze in der Rümminger Geschichte



essbare Früchte Juni-Juli



Blüte im April, Mai

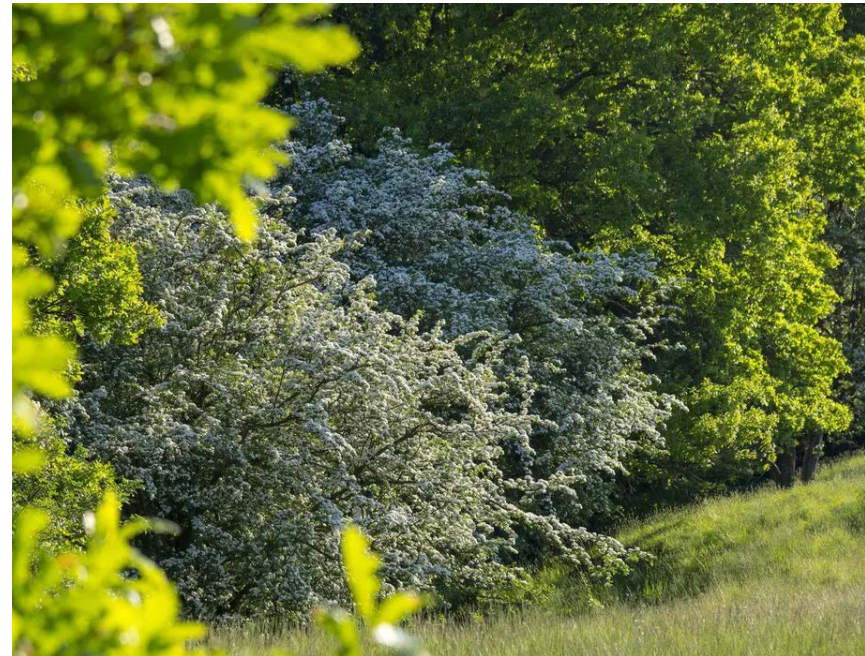


Amelanchier ovalis

Vegetation - Gehölze | Wildsträucher Solitär

- Abpflanzung der Grundstücksgrenze mit unterschiedlichen Blütensträuchern

> auch hier wird durch die Wildsträucherhecke als Fassung des Grundstückes eine landschaftliche Gestaltung angestrebt die sich nahtlos in das Umfeld einfügt



landschaftliche Positionierung der Gehölze



ausgeprägter Blütenschmuck



struktureiche Raumkante



unterschiedliche Farbaspekte im Jahr



verfärbte Rotbuchenhecke



Heckenbänder versetzt als Sichtschutz

- Heckenpflanzung aus Eibe und Rotbuche

> zur Fassung der Grundstücksgrenzen oder als Sichtschutz in versetzten Bändern

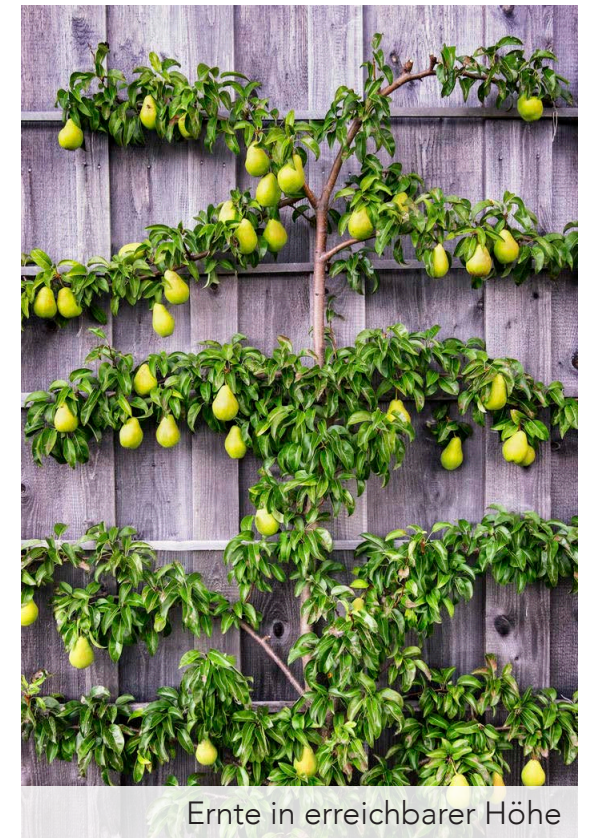


Eiben und Rotbuchenhecke im Kontrast

- Obstbäume als Spaliergehölze entlang der Grundstücksgrenze
> ermöglichen im hausnahen Gartenbereich eine Ernte für die Nutzer der Wohneinheiten



Spaliergehölze als Trennung

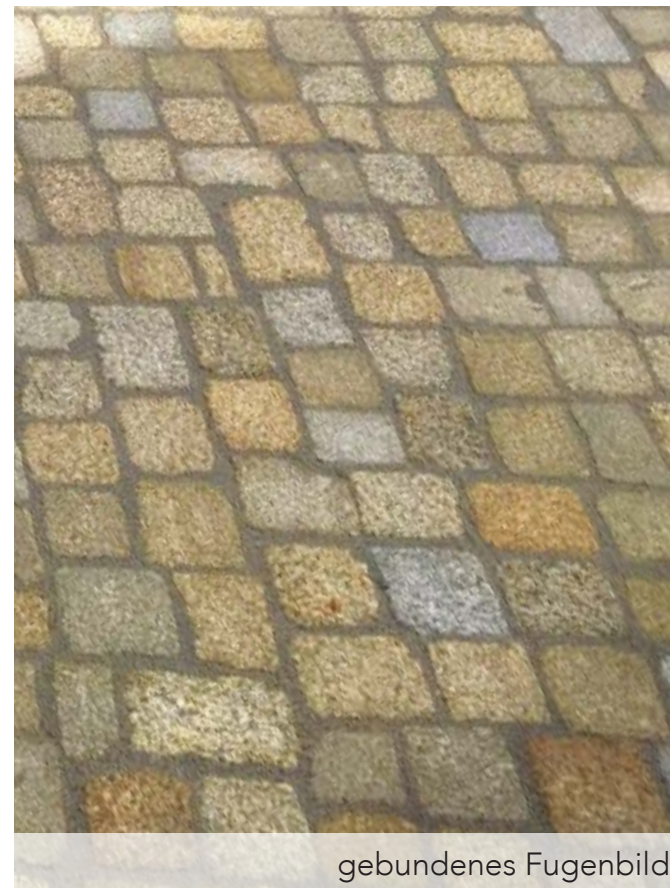


Ernte in erreichbarer Höhe

Belagsflächen

- die Belagsoberfläche findet sich auf den platzartigen Situationen im Entwurfsgebiet wieder, das kleine Format sowie die variierenden Farbtöne ermöglichen einen harmonischen Anschluss an den Bestand

> Natursteinbelag aus Kleinsteinpflaster im wilden Verband aus Bayer-Wald Granit 6-12, Steinhöhe 10cm , Farbton Berbinger gelbgrau, mit gebundenem Fugenbild



gebundenes Fugenbild

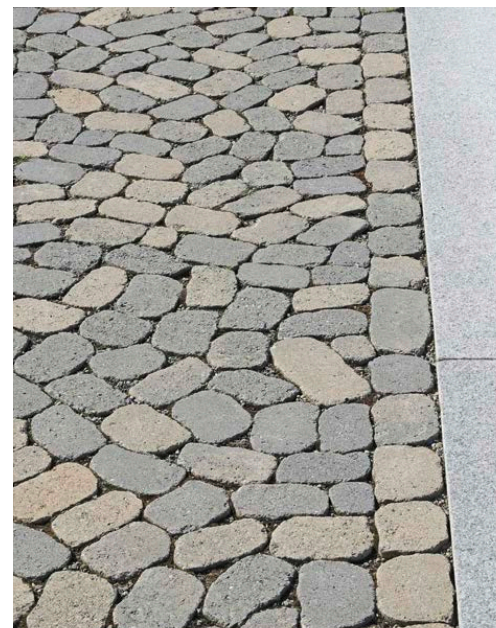


Belag vereint verschiedene Farbtöne

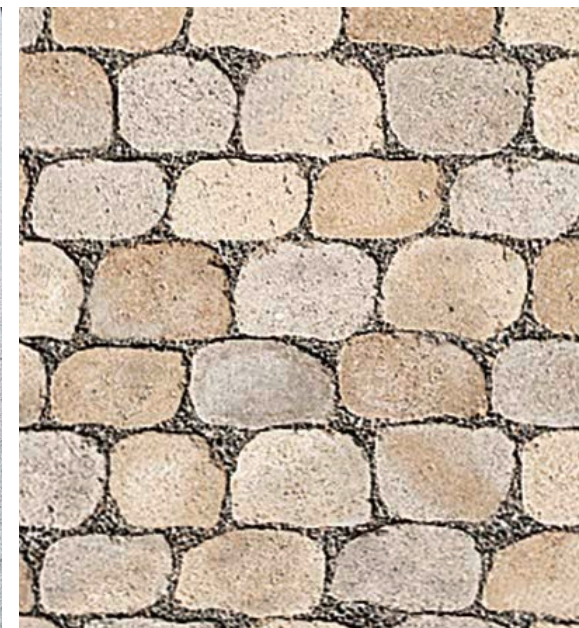
Belagsflächen | Natursteinpflaster

- der Belag wird im Bereich der Zuwegung zu Haus D sowie in rückwärtigen Bereichen des Gartens für eine lebendige Belagsoberfläche verlegt

> Betonsteinpflaster Modell ARENA, wilder Verband der Fa. braun-steine im Farbton Nr 129 Kalkstein-Schattiert



Einfassung aus ARENA Pflaster



Farbton Kalkstein-Schattiert



lebendige Oberfläche durch ARENA Stein

Belagsflächen | Betonsteinpflaster ARENA

- häufig mit dem PKW befahrene Fläche wie die Stellplätze sowie die TG-Zufahrt sind mit einem funktionalen und schlichten Belag gestaltet

> Betonsteinpflaster Modell LAMBADA forte planline Fa. braun-steine im Farbton Nr 123 beige



Farbton beige



lineares Verlegemuster

Belagsflächen | Betonsteinpflaster LAMBADA

- in den privaten Terrassenbereichen wird durch eine große Betonplatte ein ruhiges Fugenbild erzeugt und ermöglicht somit ein uneingeschränktes Begehen

> Terrassenplatte Modell VELVET CONCRETE Fa. braun-steine im Farbton Nr. 17 mittelgrau, Maße 746 x 371 x 50 mm



Farbton mittelgrau



versetztes Fugenbild



großformatige Platten

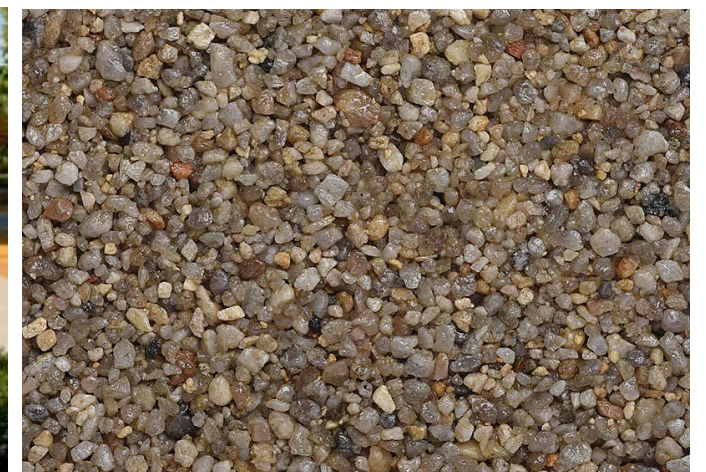
Belagsflächen | Terrassenplatten VELVET CONCRETE

- das Thema der Geschichtsadern die über den Platz fließen, wird in einen epoxidharzgebundenen Edelsplittbelag ausgeführt, ein Stahlband formt die freien Formen und trennt diese von dem angrenzenden Natursteinbelag ab

> epoxidharzgebundener Edelsplittbelag Fa. TerraWay im Farbton Okrila Quarz, wasserdurchlässig, befahrbar



freie Formfindung möglich



Farbton Okrila Quarz



Stahlband als Trennung der Beläge

Belagsflächen | epoxidharzgebundener Edelsplittbelag Intarsie

- für uneingeschränktes Bewegen im Gartenbereich ist die, als Rundweg angelegte Belagsfläche in einer homogenen Oberfläche auszuführen
 > epoxidharzgebundener Edelsplittbelag Fa. TerraWay im Farbton Okrila Quarz, wasserdurchlässig



geschwungener Wegeverlauf



Fabrton Okrila Quarz

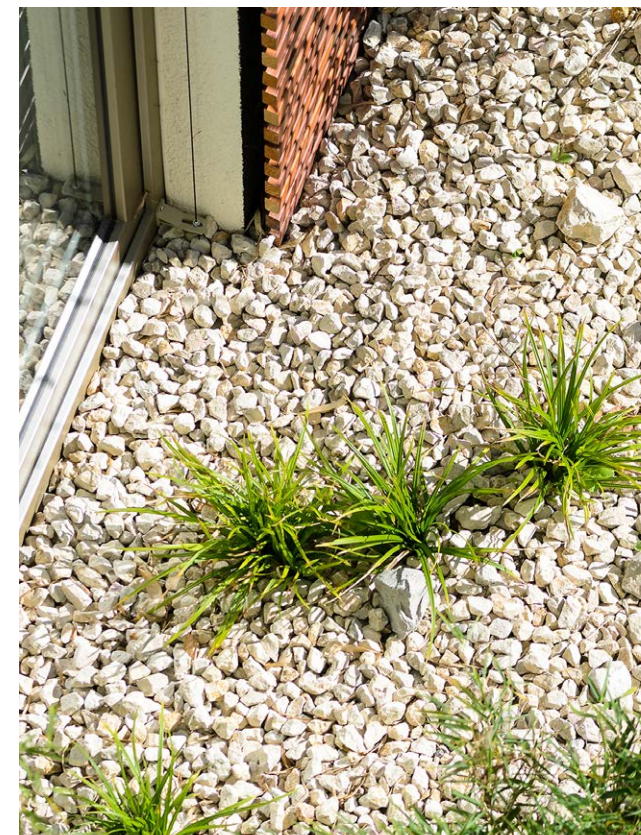


homogene Oberfläche

Belagsflächen | epoxidharzgebundener Edelsplittbelag flächig

- angepasst an die Platzgegebenheiten entlang der Gebäudefassade wird zwischen 2 Traufstreifen Typen unterschieden

> beengte Platzverhältnisse, Typ 1 integriert in die Pflanzfläche
genügend Raum zu Verfügung, Typ 2 konventionelle Lösung



Typ 1: integrierter Traufstreifen



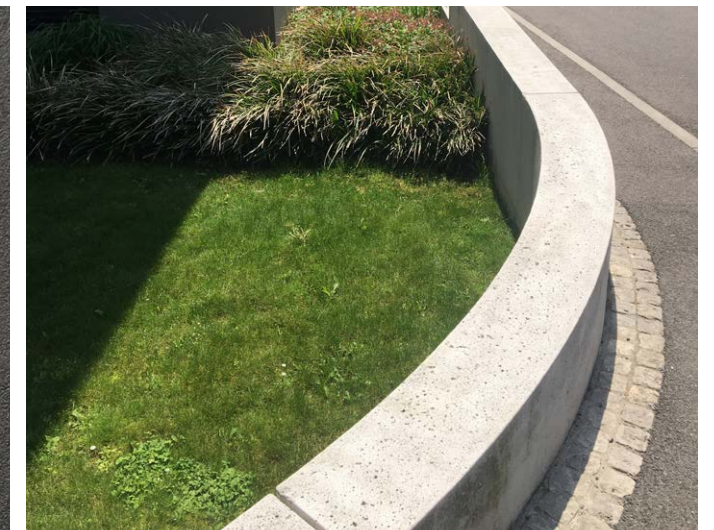
Typ 2: Traufstreifen

Mauerwerk

> Sockelmauer aus Beton, Länge der einzelnen Segmente 1,50 Meter,
Breite 15cm, Höhe 20cm



klare Kante entlang von Grenzen zu öffentlichen Bereichen



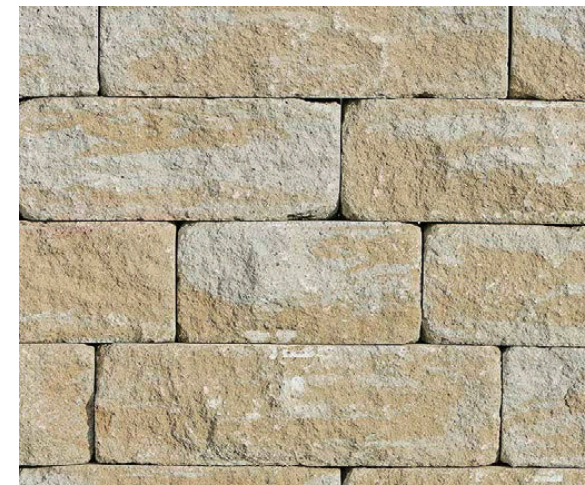
Abgerundete Elemente



Segmentierung mit ruhigem Fugenbild

- an der westlichen Grundstücksgrenze, muss das Gelände zum bestehenden Fußweg hin abgefangen werden.

> Landhausmauer SANTURO Typ 20, Wechselschichtmauerwerk
Fa. braun-steine, Farbton Nr. 129 Kalkstein-Schattiert



Farbton Kalkstein-Schattiert



Typ 20



variierendes Erscheinungsbild durch lebendige Schichtung

Mauerwerk | Landhausmauer SANTURO

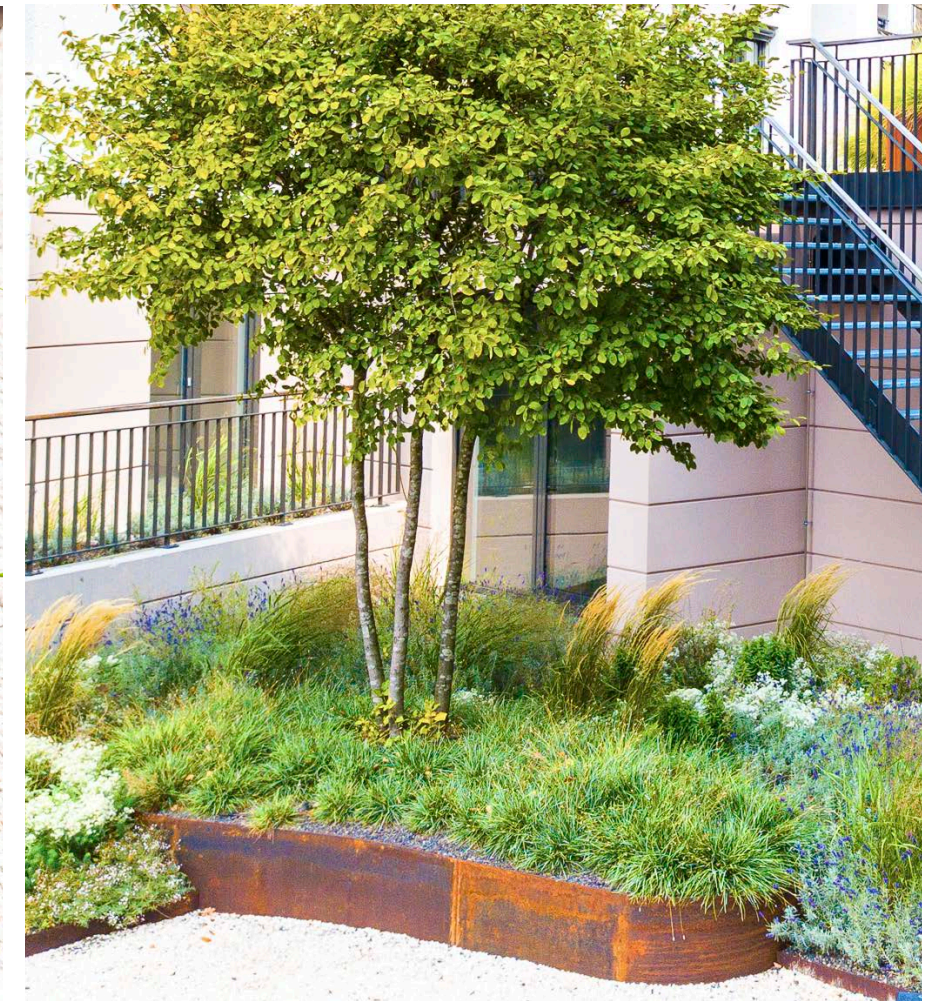
Einbauten

- Unter dem Hof Bereich, welcher sich zum Garten hin öffnet, befindet sich die Tiefgarage, was eine limitierten Aufbau für die Pflanzflächen bedeutet. Daher hebt sich der Pflanzbereich mit Gehölzpflanzung als Trog, erhöht aus der Fläche heraus.

> Stahlkante 6/250mm als Aufkantung ermöglicht eine Vegetationsschicht von 44-92cm



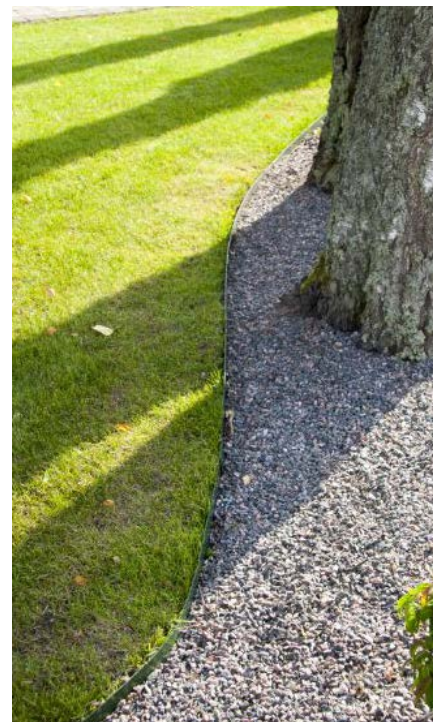
geschwungene Formen



Pflanztrog ermöglicht nötige Höhe für Vegetationsschicht

- Die unterschiedlichen Vegetationsbereiche im Garten sollen in einem harmonischen Ganzen erscheinen und dennoch von einander abgetrennt sein

> Abtrennung durch eine bodenebene Stahlkante 6/250mm



freie Form möglich



trennt zwei charakteristisch unterschiedlichen Oberflächen

- Die Oberflächengestaltung der beiden Treppenanlagen sind identisch zum Natursteinbelag

> Natursteinblockstufe aus Bayer Wald Granit, Farbton Berbinger gelbgrau, Oberfläche gestrahlt



Berbinger gelbgrau

Ausstattung

- es wird darauf geachtet, dass auf dem gesamten Areal verteilt eine Vielzahl an unterschiedlichen Sitzmöglichkeiten zur Verfügung stehen um den unterschiedlichsten Nutzungsanforderungen gerecht zu werden
- > Rundbank - Fa. Burri, Landi Rundbank mit Rückenlehne
- Gartenbank - Fa. Burri, Vivendi Generationenbank mit Rückenlehne
- Sessel - Fa. Burri, Portami Sessel



Fa. Burri - Modell Portami



Fa. Burri - Modell Landi Round



Fa. Burri - Modell Vivendi

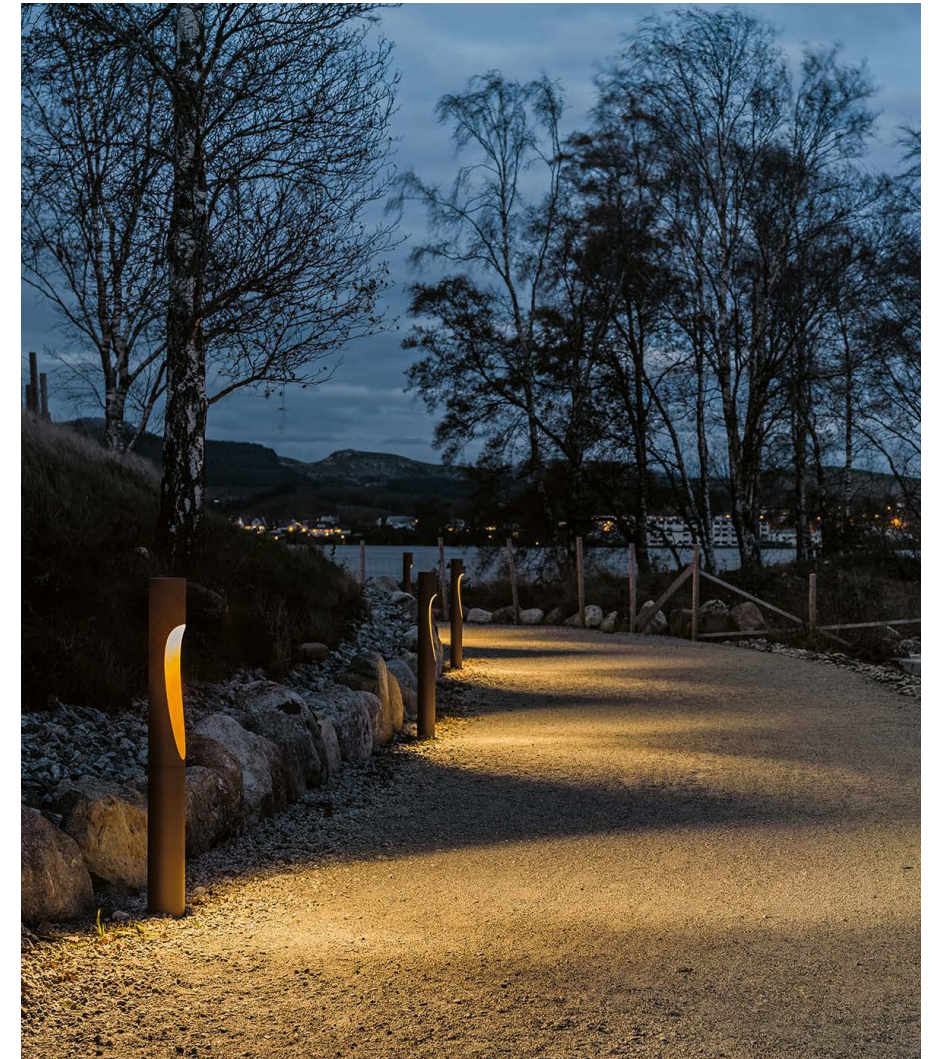


Fa. Burri - Modell Vivendi

Ausstattung | Sitzgelegenheiten

- für die nötige Sicherheitsausleuchtung ist entlang der Zuwegungen für ausreichende Beleuchtung gesorgt. Die Pollerleuchten stehen immer im angrenzenden Pflanzbereich

> Pollerleuchte Modell FLINDT Fa. louis poulsen



Fa. louis poulsen - Modell flindt

- mit Baumstrahlern werden bewusst Akzente geschaffen um einzelne Bereiche hervorzuheben wie z.B Gebäudeeingänge, Orientierungspunkte im Gartenbereich

> Außenstrahler Fa. Bega



Akzentbeleuchtung an vereinzelt Gehölzen



Strahler Fa. Bega

Ausstattung | Baumstrahler

- für eine Zonierung des Raumes werden Betonelemente auf dem Platz verortet, ihre unterschiedlichen Höhen bringen verschiedene Funktionen mit sich

> Sonderbauteil aus Beton mit variierenden Höhen



freie Formgestaltung des Betonelements



aus Boden herauswachsendes Sitzelement

Ausstattung | Sonderbauteil Beton

- angrenzend an die Stellplätze befinden sich am südwestlichen Eingang vor Gebäude B, die Fahrradparker
 - > Fahrradanhänger Modell Cubo, Fa. Thieme, RAL-Farbtönen nach Absprache mit dem Bauherrn



- die im Platz frei stehende Gehölze sind mit einer Baumscheibe in ausreichender Größe versehen

> Baumscheibe BELVEDERE Fa. hess,
 groß: Außenradius 1,98/ Innenradius 0,82
 klein: Außenradius 1,48/ Innenradius 0,62
 groß: Innenradius Außenradius



Baumscheibe rund

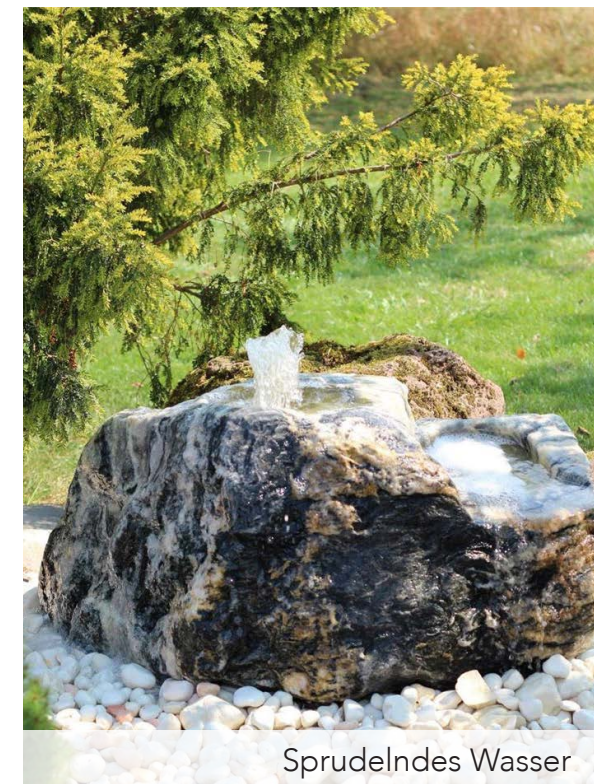
- zentral vor dem Haupteingang des Gebäudes C findet sich eine Pergolakonstruktion.

> Pergolakonstruktion aus Holz und Stahl



Ausstattung | Pergola

- das Element Wasser als Ruhepol im hinteren Gartenbereich
> Quellstein aus natürlichem Findling



- für gemeinschaftliches Gärtnern und Aktivität im Freien, ermöglichen unterfahrbare Beetkonstruktionen das Hantieren mit organischen Materialien

> Hochbeet 2x0,8m aus Holz



Hochbeet aus Holz



unterfahrbares Hochbeet

Ausstattung | Hochbeet

